

Bouwnummers 12 en 14

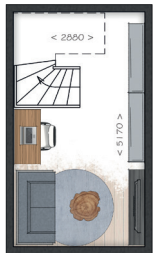
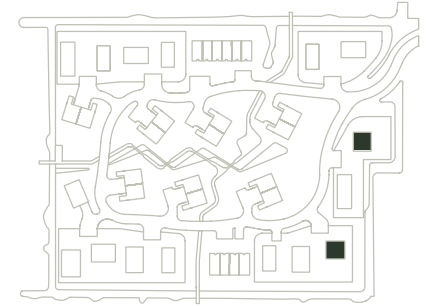
Getoond bouwnummer 12



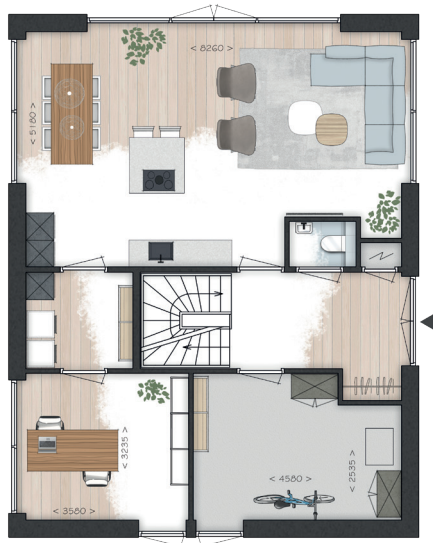
Kenmerken

- Woonoppervlakte ca. 180 m²
- Woninginhoud ca. 920 m³
- Totale grond ca. 972 en ca. 979 m²
- Slaap-/werkkamer op begane grond
- Vier slaapkamers en een badkamer
- Masterbedroom met verhoogd plafond (vide)
- Separaat toilet op eerste verdieping
- Kelderverdieping (optioneel)
- Tuin rondom met vlonderterras aan watergang
- Keuze uit verschillende indelingsvarianten
- Twee parkeerplaatsen op eigen terrein

Vrijstaande villa Type Zwarte Els



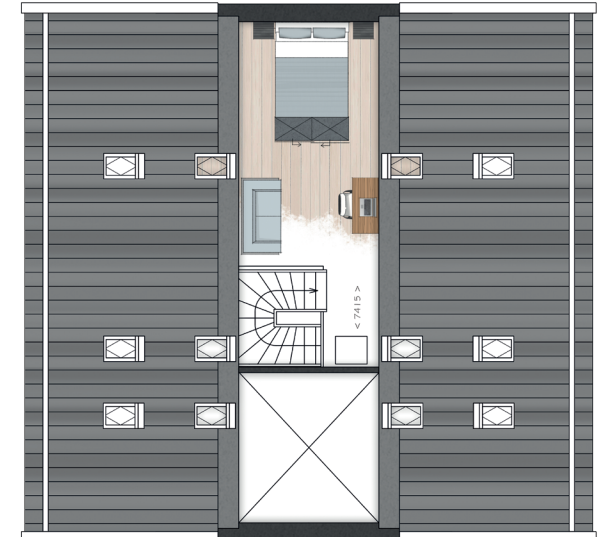
Kelderverdieping
(optioneel)



Begane grond



Eerste verdieping



Tweede verdieping

De genoemde 'totaal grond' oppervlakte (m²), betreft de optelling van de kavel oppervlakte inclusief het beperkte privé eigendom deel.