

**RENVOOI; Verkoopplattegrond**

**WANDEN**

**Buitenwanden**

- houten delen in 3 breedtes
- houten stijl-, en regelwerk
- isolatie
- poriso metselwerk

**Binnenwanden dragend**

- kalkzandsteen

**Binnenwanden niet-dragend**

- kalkzandsteen

voorzetwand

**VLOEREN**

**Begane grondvloer**

- dekvloer
- kanaalplaat
- isolatie

**Verdiepingsvloer**

- dekvloer
- breedplaatvloer

**Zoldervloer**

- plaatmateriaal
- geïsoleerde houten balklaag

**DAKEN**

**Dakopbouw**

- metalen felsplaten
- hsb-element

**KOZIJNEN**

- Houten kozijnen / puien

**ZONWERING**

- zonwering t.p.v. buitenzijde kozijnen

**VLOEROPENINGEN**

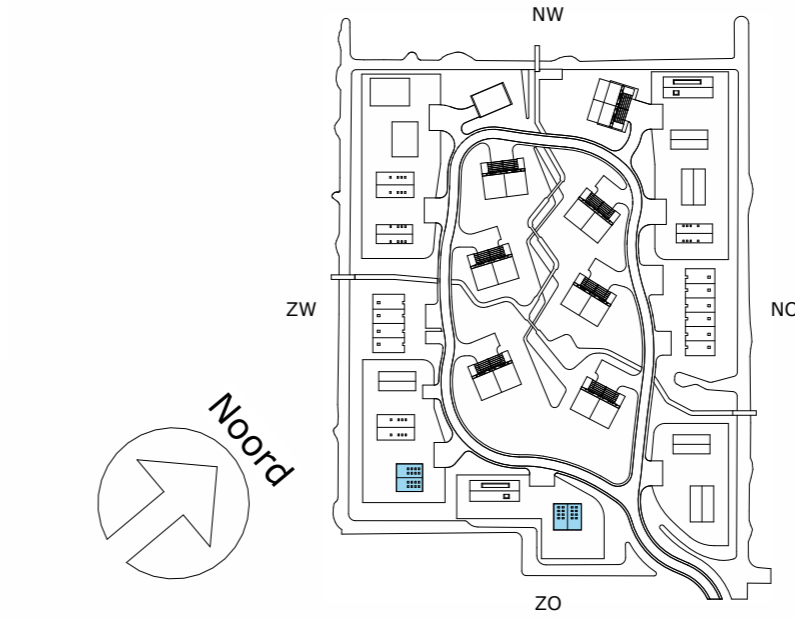
- positie kruipluik

**BRANDVEILIGHEID**

- rookmelder

**RENVOOI; electra**

	Enkel- / dubbelvoudige wcd		Schakelaar		Aardnet	WM	wasmachine
	Aansluitpunt 230V		Wisselschakelaar		Thermostaat	WD	wasdroger
	Aansluitpunt 400V		Dubbelpolige schakelaar		Gong	WP	warmtepomp
	Wandlamp		Aansluitpunt data 1-voudig (CAT6a)		Beldrukker	VV	vloerverwarmingsverdeler
	Centraaldoos		Centraal aardpunt		Verdeelkast	WTW	warmte terugwin unit
					Rookmelder		



**Verkoopplattegrond woningtype F**  
begane grond

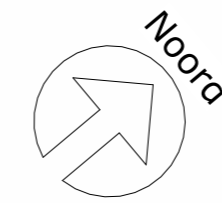
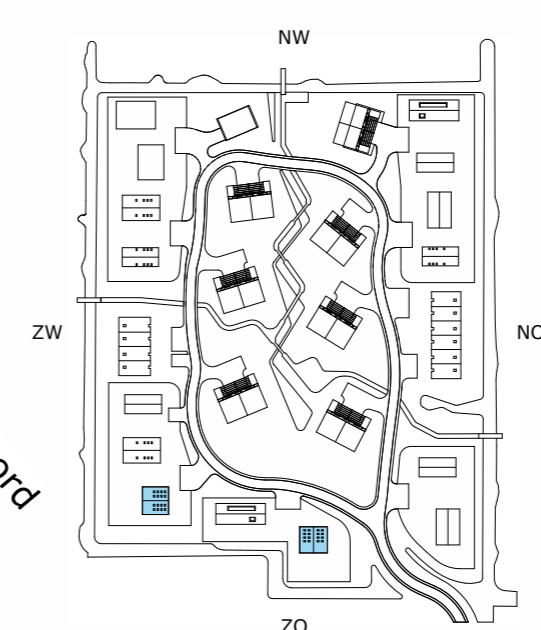
<b>Opdrachtgever</b>	<b>Spires</b>	<b>Datum</b>	<b>2025-09-23</b>
<b>Projectstatus</b>	<b>Uitvoering - Uitvoeringsgereed Ontwerp</b>	<b>Editie</b>	<b>F</b>
<b>Projectnummer</b>	<b>38921</b>	<b>Afmeting</b>	<b>A3</b>
<b>Project</b>	<b>Waarderhout</b>	<b>Schaal</b>	<b>1 : 100</b>
<b>Status</b>	<b>Definitief</b>	<b>Goedbevonden</b>	<b>DLP</b>
<b>Tekeningnummer</b>	<b>UO 52.2.1.F.00</b>	<b>Gecontroleerd</b>	<b>EDA</b>
<b>Tekening</b>	<b>Verkoopplattegrond BDF begane grond</b>	<b>Getekend</b>	<b>EDA</b>

**LEEUWENKAMP**  
**ARCHITECTEN**  
ontwerp  
advies  
bouwmanagement

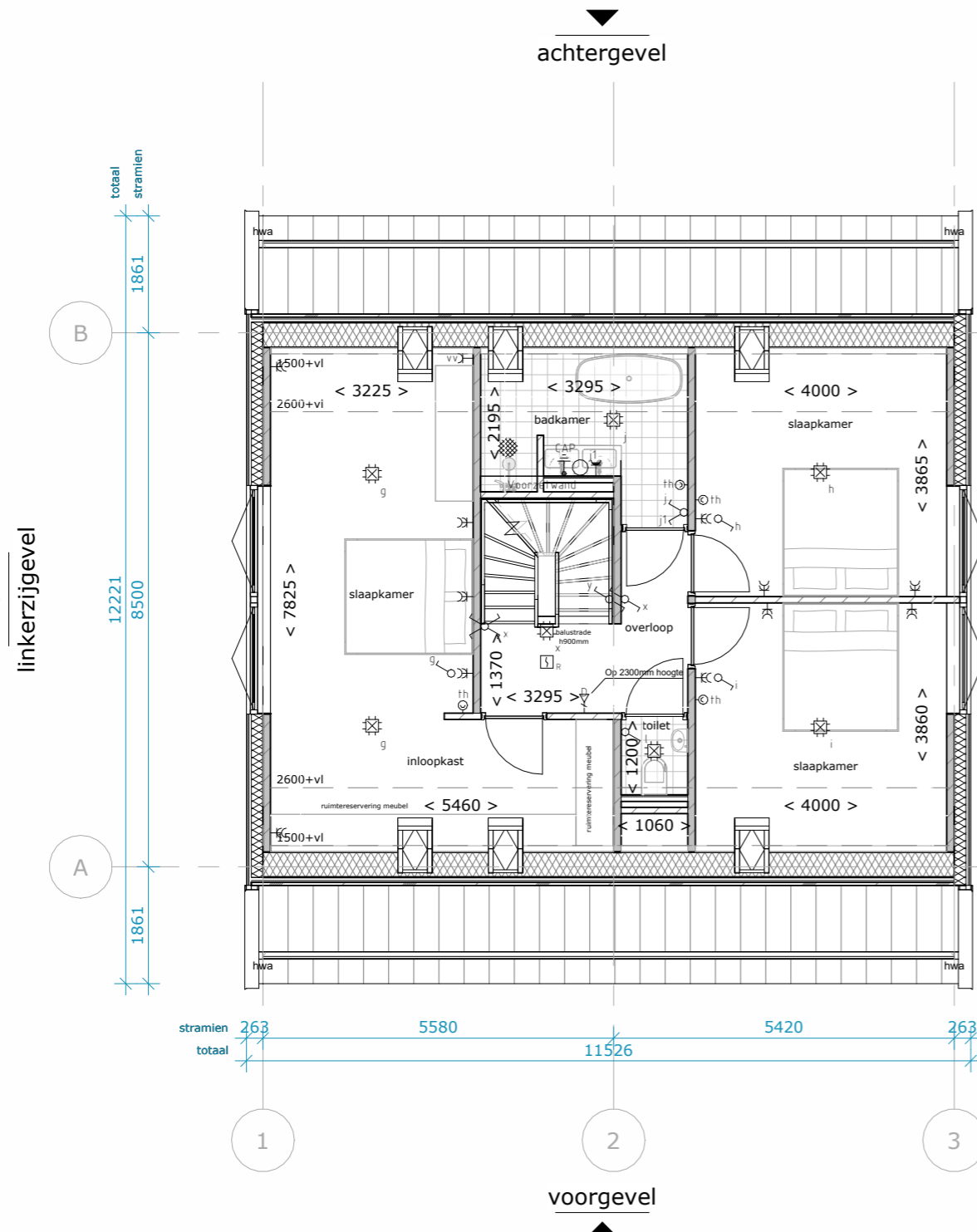
Kalkovensweg 2 T 072 515 16 44  
Postbus 405 info@leeuwenkamp.nl  
1800 AK Alkmaar www.leeuwenkamp.nl

## RENVOOI; Verkoopplattegrond

- WANDEN**
- Buitenwanden**
    - houten delen in 3 breedtes
    - houten stijl-, en regelwerk
    - isolatie
    - poriso metselwerk
  - Binnenwanden dragend**
    - kalkzandsteen
  - Binnenwanden niet-dragend**
    - kalkzandsteen
  - voorzetwand
- VLOEREN**
- Begane grondvloer**
    - dekvloer
    - kanaalplaat
    - isolatie
  - Verdiepingsvloer**
    - dekvloer
    - breedplaatvloer
  - Zoldervloer**
    - plaatmateriaal
    - geïsoleerde houten balklaag
- DAKEN**
- Dakopbouw**
    - metalen felsplaten
    - hsb-element
- KOZIJNEN**
- Houten kozijnen / puien
- ZONWERING**
- zonwering t.p.v. buitenzijde kozijnen
- VLOEROPENINGEN**
- positie kruipluik
- BRANDVEILIGHEID**
- rookmelder



**Verkoopplattegrond woningtype F**  
1e verdieping

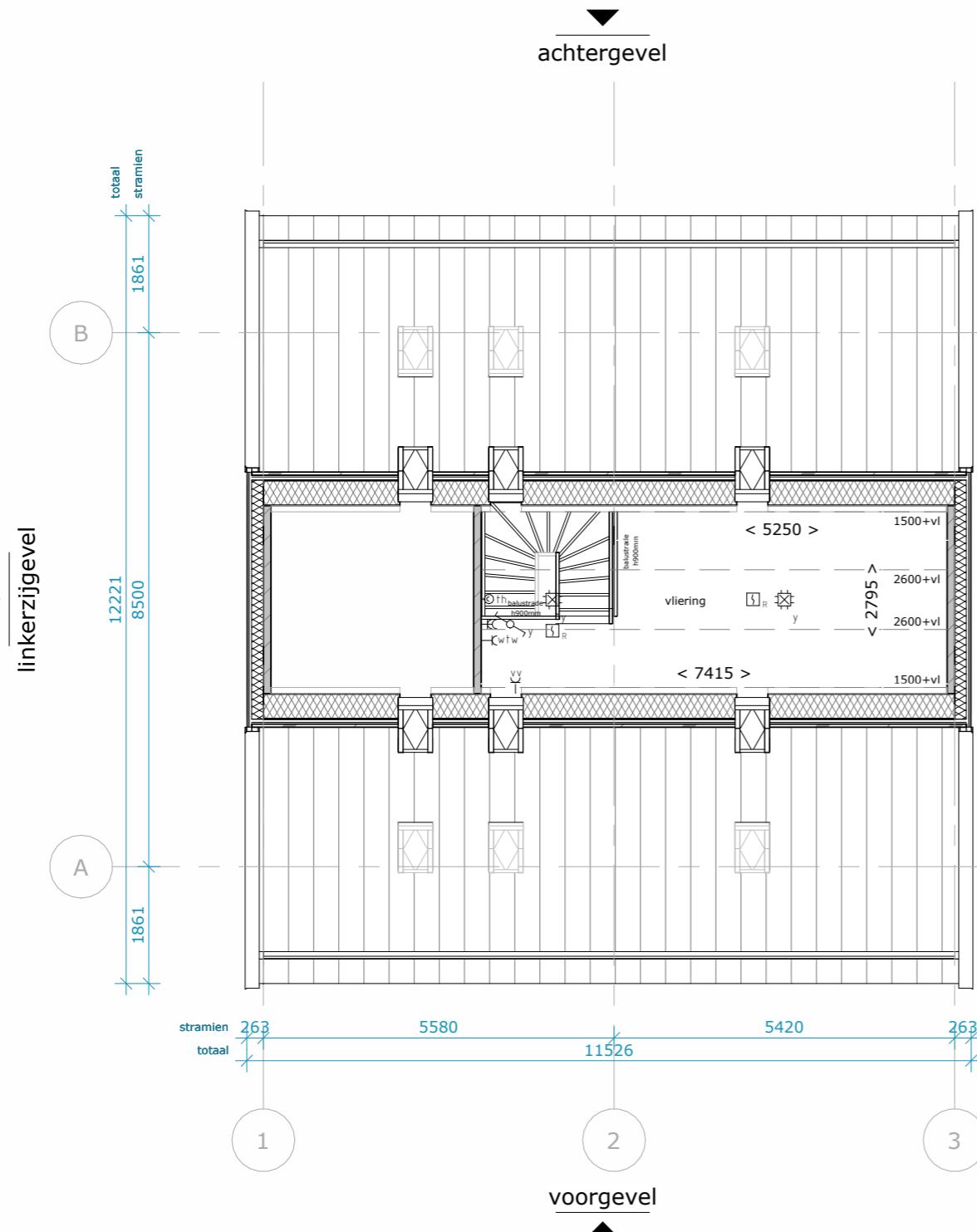


- ### RENVOOI; electra
- |  |                            |  |                                    |  |             |     |                          |
|--|----------------------------|--|------------------------------------|--|-------------|-----|--------------------------|
|  | Enkel- / dubbelvoudige wcd |  | Schakelaar                         |  | Aardnet     | WM  | wasmachine               |
|  | Aansluitpunt 230V          |  | Wisselschakelaar                   |  | Thermostaat | WD  | wasdroger                |
|  | Aansluitpunt 400V          |  | Dubbelpolige schakelaar            |  | Gong        | WP  | warmtepomp               |
|  | Wandlamp                   |  | Aansluitpunt data 1-voudig (CAT6a) |  | Beldrukker  | VV  | vloerverwarmingsverdeler |
|  | Centraaldoos               |  | Centraal aardpunt                  |  | Verdeelkast | WTW | warmte terugwin unit     |
|  |                            |  |                                    |  | Rookmelder  |     |                          |

Opdrachtgever	<b>Spirens</b>	Datum	<b>2025-09-23</b>	Goedbevonden	<b>DLP</b>
Projectstatus	<b>Uitvoering - Uitvoeringsgereed Ontwerp</b>	Editie	<b>F</b>	Gecontroleerd	<b>EDA</b>
Projectnummer	<b>38921</b>	Afmeting	<b>A3</b>	Getekend	<b>EDA</b>
Project	<b>Waarderhout</b>	Schaal	<b>1 : 100</b>		
Status	<b>Definitief</b>				
Tekeningnummer	<b>UO 52.2.1.F.01</b>				
Tekening	<b>Verkoopplattegrond BDF 1e verdieping</b>				

**LEEUWENKAMP**  
**ARCHITECTEN**  
ontwerp  
advies  
bouwmanagement

Kalkovensweg 2 T 072 515 16 44  
Postbus 405 info@leeuwenkamp.nl  
1800 AK Alkmaar www.leeuwenkamp.nl



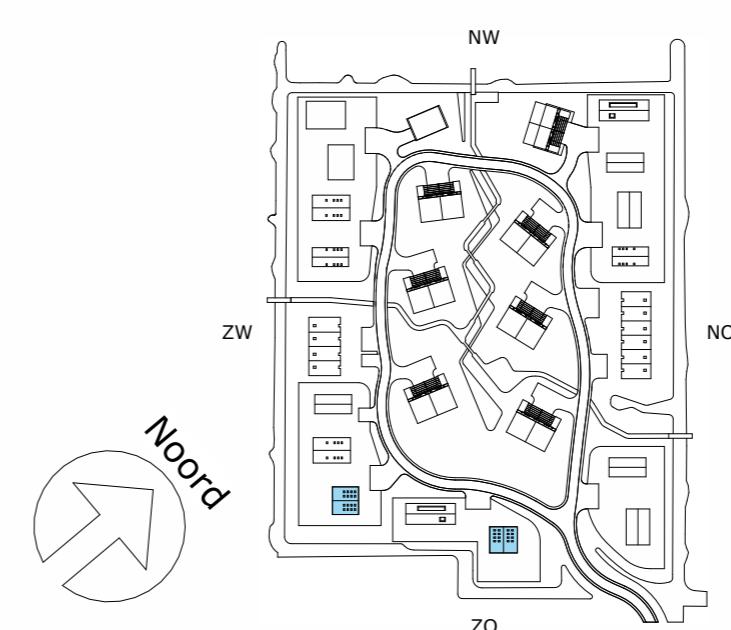
**RENVOOI; Verkoopplattegrond**

- WANDEN**
- Buitenwanden**
    - houten delen in 3 breedtes
    - houten stijl-, en regelwerk
    - isolatie
    - poriso metselwerk
  - Binnenwanden dragend**
    - kalkzandsteen
  - Binnenwanden niet-dragend**
    - kalkzandsteen
  - voorzetwand
- VLOEREN**
- Begane grondvloer**
    - dekvloer
    - kanaalplaat
    - isolatie
  - Verdiepingsvloer**
    - dekvloer
    - breedplaatvloer
  - Zoldervloer**
    - plaatmateriaal
    - geïsoleerde houten balklaag
- DAKEN**
- Dakopbouw**
    - metalen felsplaten
    - hsb-element
- KOZIJNEN**
- Houten kozijnen / puien
- ZONWERING**
- zonwering t.p.v. buitenzijde kozijnen
- VLOEROPENINGEN**
- positie kruipluik
- BRANDVEILIGHEID**
- rookmelder

**RENVOOI; electra**

- |  |                            |  |                                    |  |             |     |                          |
|--|----------------------------|--|------------------------------------|--|-------------|-----|--------------------------|
|  | Enkel- / dubbelvoudige wcd |  | Schakelaar                         |  | Aardnet     | WM  | wasmachine               |
|  | Aansluitpunt 230V          |  | Wisselschakelaar                   |  | Thermostaat | WD  | wasdroger                |
|  | Aansluitpunt 400V          |  | Dubbelpolige schakelaar            |  | Gong        | WP  | warmtepomp               |
|  | Wandlamp                   |  | Aansluitpunt data 1-voudig (CAT6a) |  | Beldrukker  | VV  | vloerverwarmingsverdeler |
|  | Centraaldoos               |  | Centraal aardpunt                  |  | Verdeelkast | WTW | warmte terugwin unit     |
|  |                            |  |                                    |  | Rookmelder  |     |                          |

rechterzijgevel



**Verkoopplattegrond woningtype F**  
2e verdieping

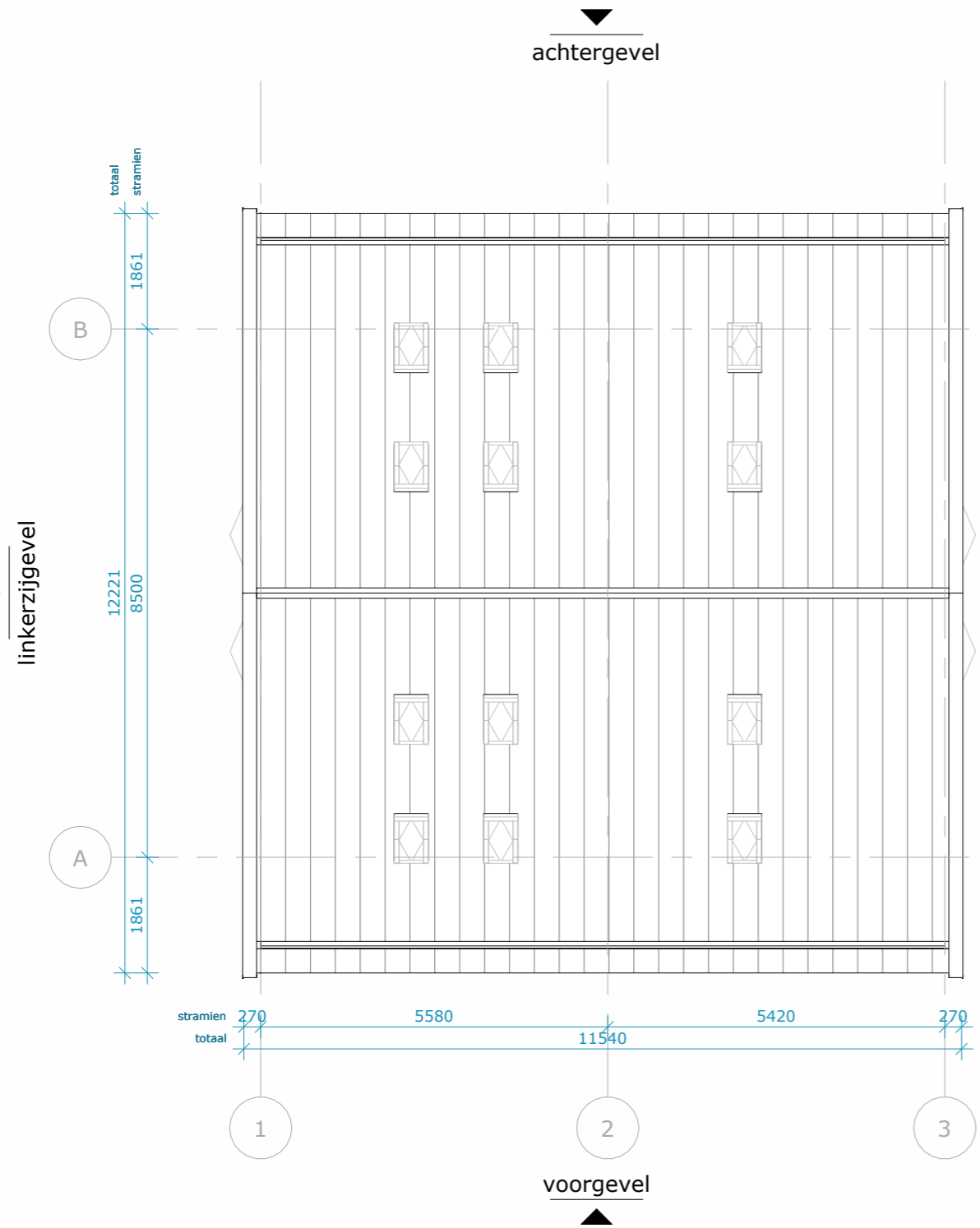
<b>Datum</b>	2025-09-23	<b>Goedbevonden</b>	DLP
<b>Editie</b>	F	<b>Gecontroleerd</b>	EDA
<b>Afmeting</b>	A3	<b>Getekend</b>	EDA
<b>Schaal</b>	1 : 100		
<b>Oprachtgever</b>	Spire		
<b>Projectstatus</b>	Uitvoering - Uitvoeringsgereed Ontwerp		
<b>Projectnummer</b>	38921		
<b>Project</b>	Waarderhout		
<b>Status</b>	Definitief		
<b>Tekeningnummer</b>	UO 52.2.1.F.02		
<b>Tekening</b>	Verkoopplattegrond BDF 2e verdieping		

**LEEUWENKAMP**  
**ARCHITECTEN**  
ontwerp  
advies  
bouwmanagement

Kalkovensweg 2 T 072 515 16 44  
Postbus 405 info@leeuwenkamp.nl  
1800 AK Alkmaar www.leeuwenkamp.nl

### RENVOOI; electra

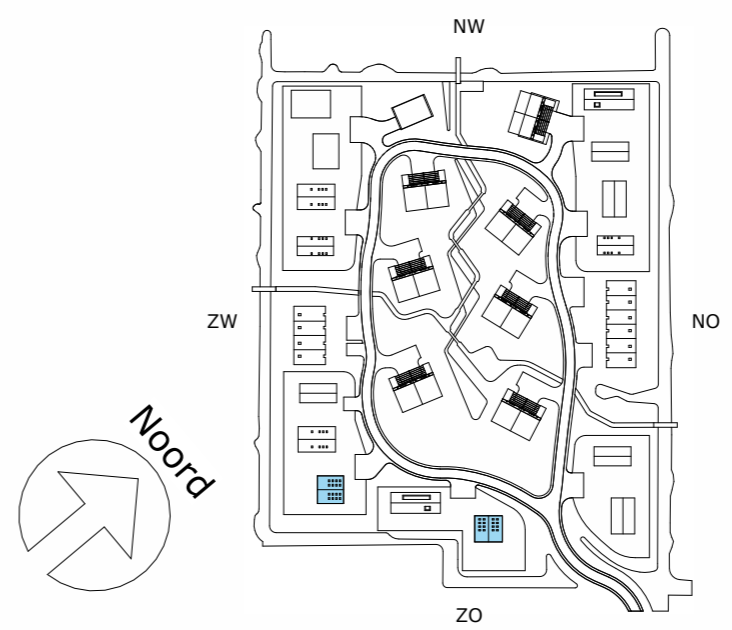
	Enkel- / dubbelvoudige wcd		Schakelaar		Aardnet	WM	wasmachine
	Aansluitpunt 230V		Wisselschakelaar		Thermostaat	WD	wasdroger
	Aansluitpunt 400V		Dubbelpolige schakelaar		Gong	WP	warmtepomp
	Wandlamp		Aansluitpunt data 1-voudig (CAT6a)		Beldrukker	VV	vloerverwarmingsverdeler
	Centraaldoos		Centraal aardpunt		Verdeelkast	WTW	warmte terugwin unit
					Rookmelder		



### RENVOOI; Verkoopplattegrond

<b>WANDEN</b>	<b>Buitenwanden</b> - houten delen in 3 breedtes - houten stijl-, en regelwerk - isolatie - poriso metselwerk
	<b>Binnenwanden dragend</b> kalkzandsteen
	<b>Binnenwanden niet-dragend</b> kalkzandsteen
	voorzetwand
<b>VLOEREN</b>	<b>Begane grondvloer</b> - dekvloer - kanaalplaat - isolatie
	<b>Verdiepingsvloer</b> - dekvloer - breedplaatvloer
	<b>Zoldervloer</b> - plaatmateriaal - geïsoleerde houten balklaag
<b>DAKEN</b>	<b>Dakopbouw</b> - metalen felsplaten - hsb-element
<b>KOZIJNEN</b>	Houten kozijnen / puien
<b>ZONWERING</b>	zonwering t.p.v. buitenzijde kozijnen
<b>VLOEROPENINGEN</b>	positie kruipluik
<b>BRANDVEILIGHEID</b>	rookmelder

rechterzijgevel

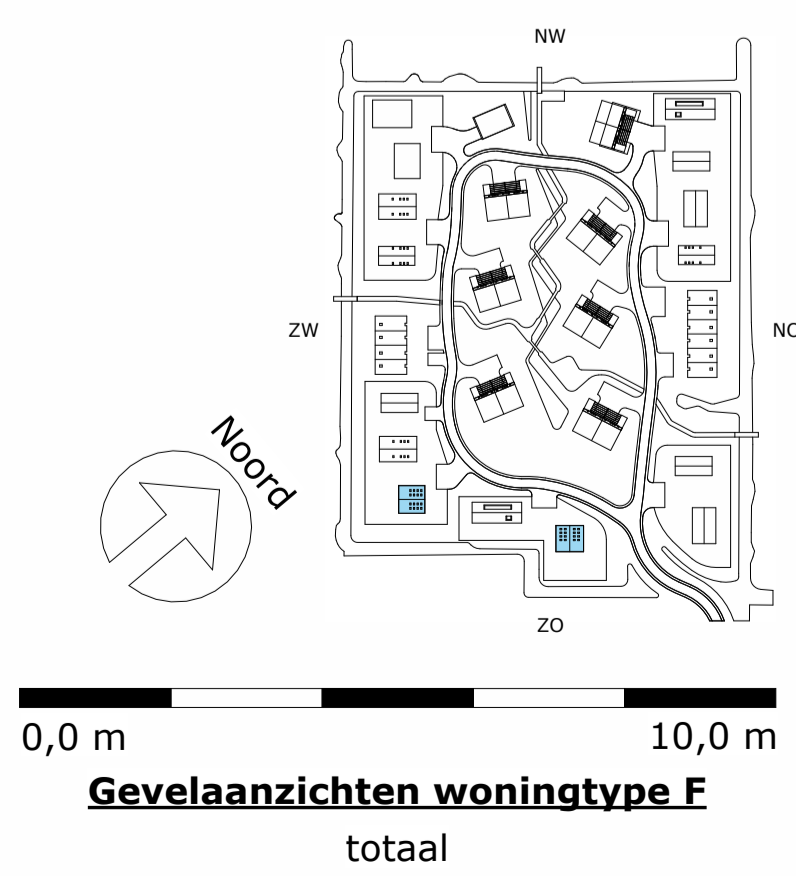
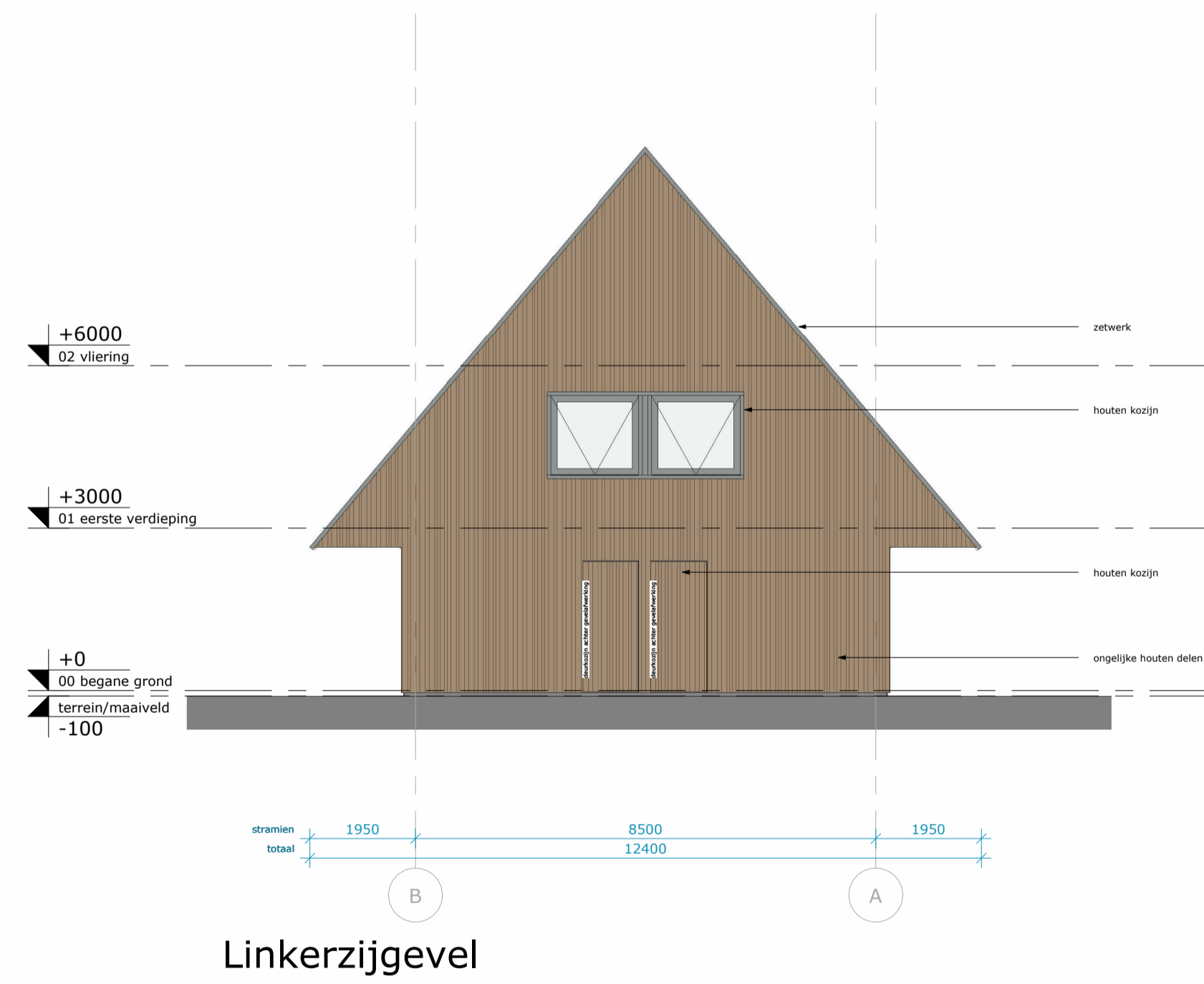
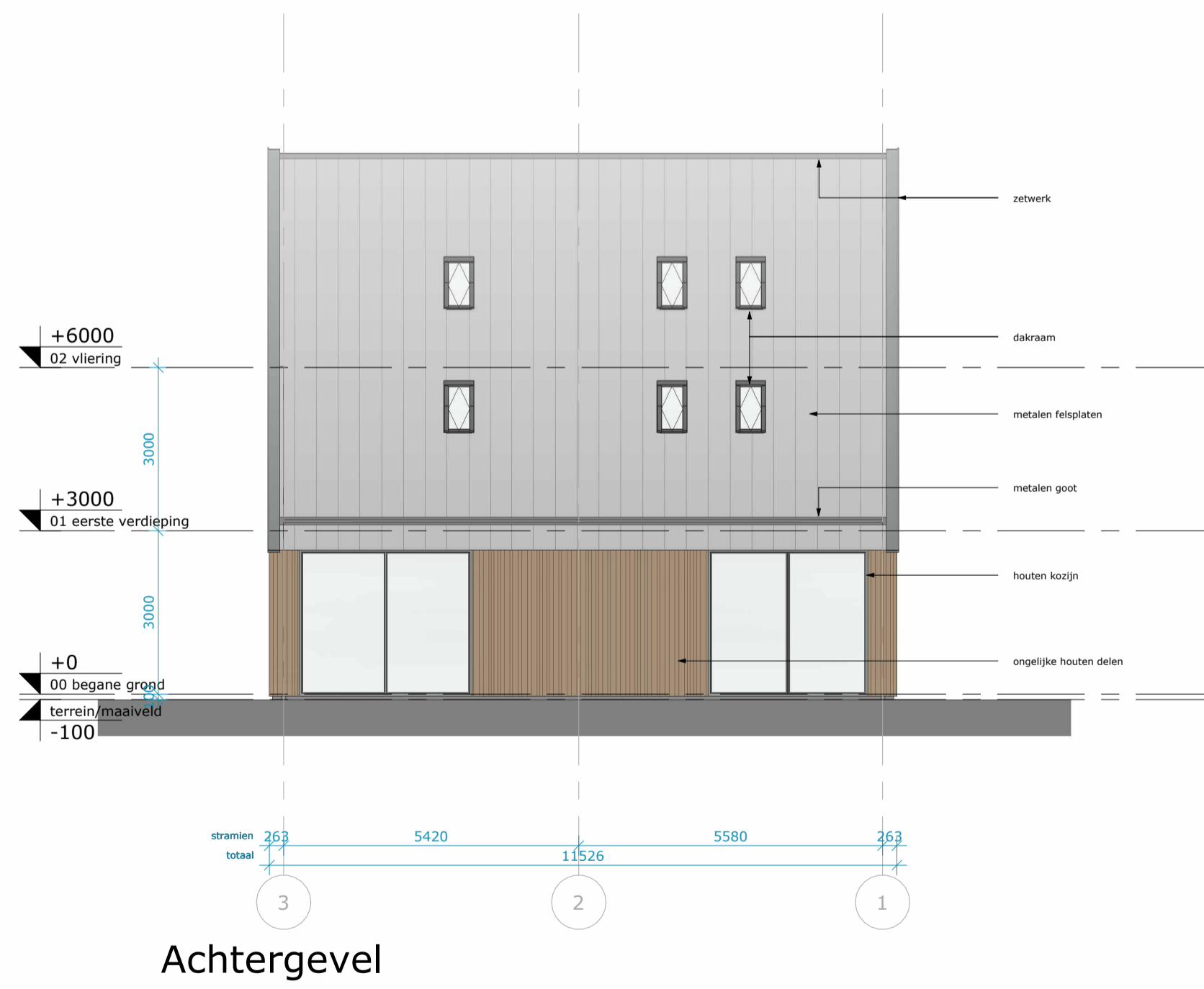
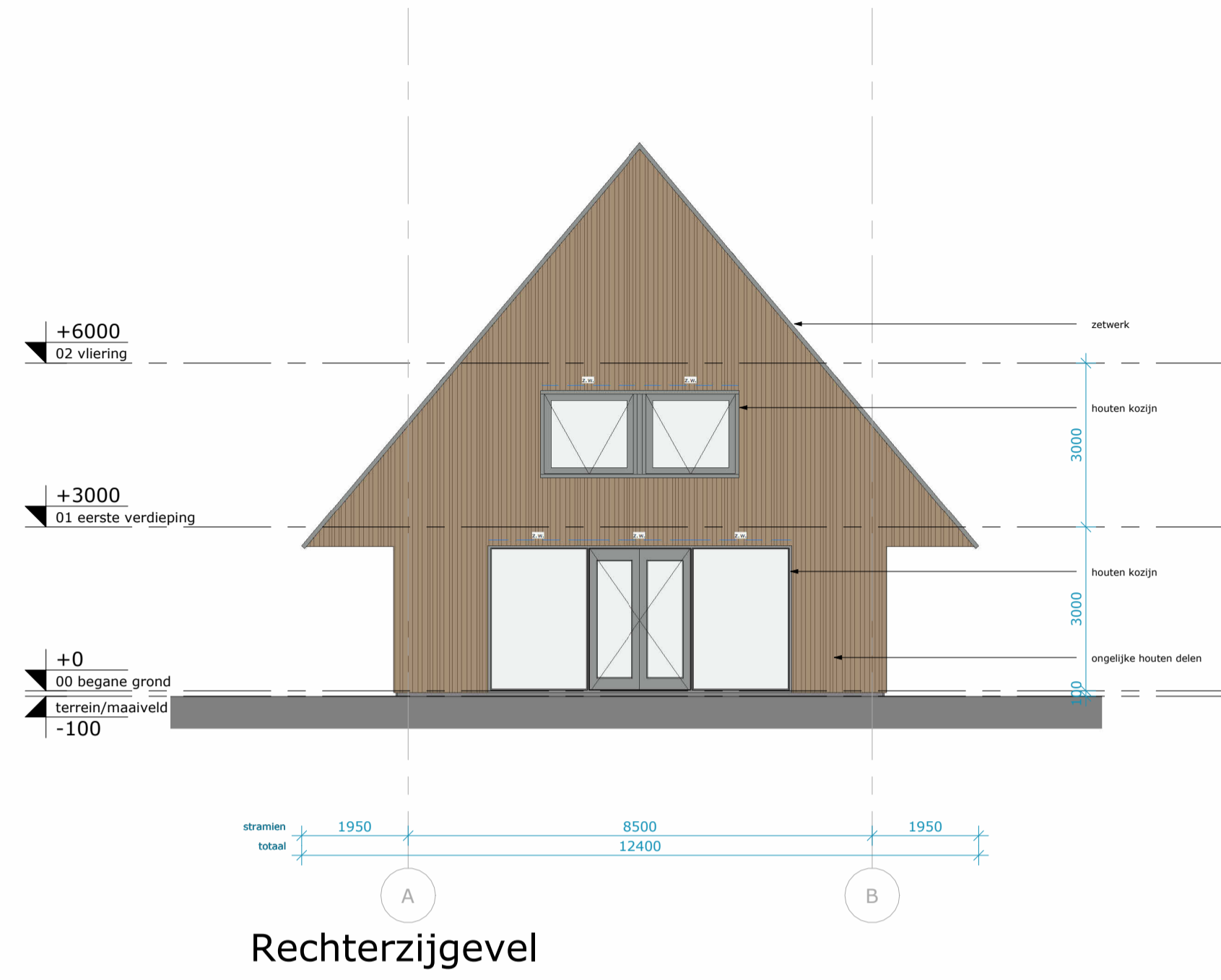
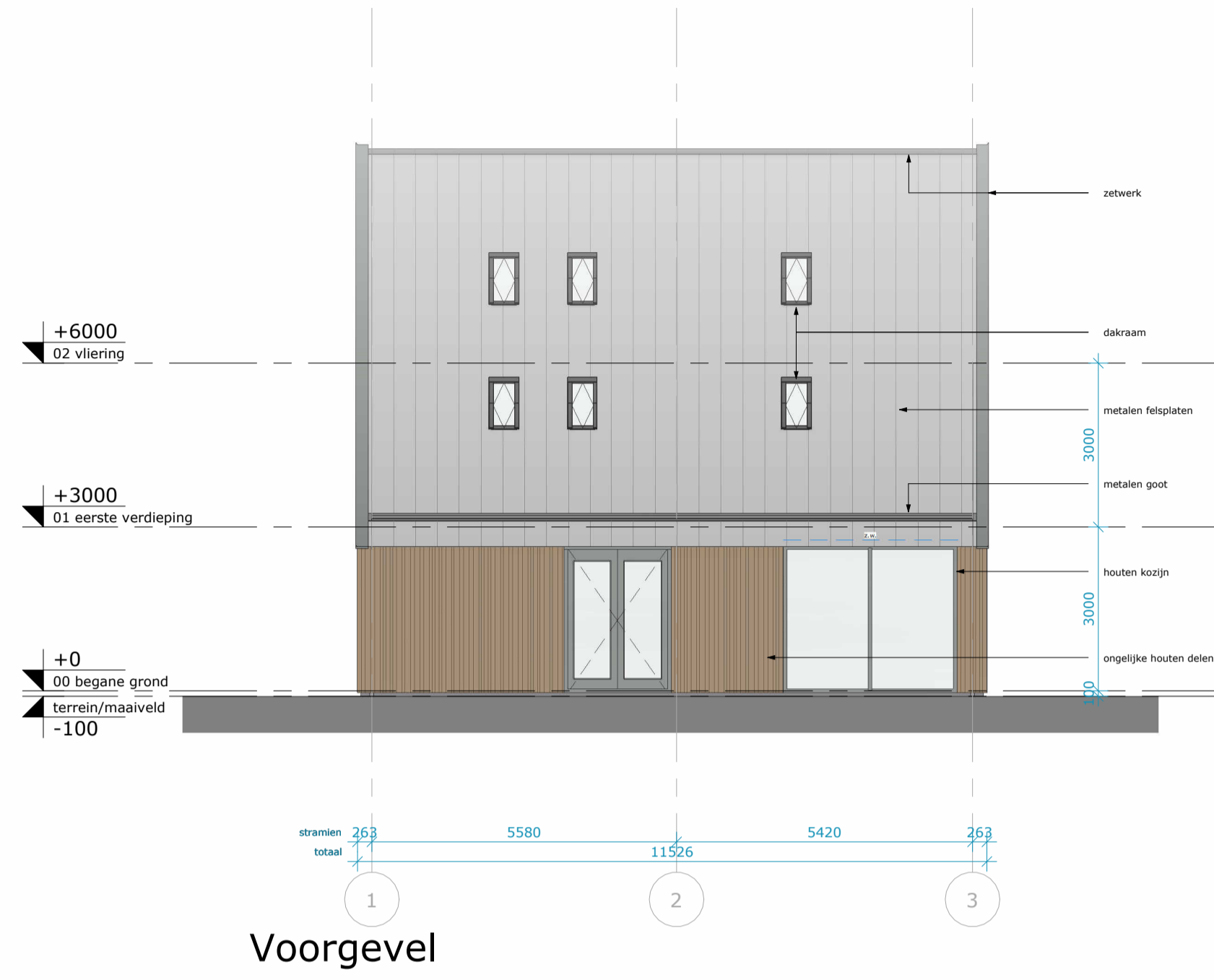


**Verkoopplattegrond woningtype F**  
dakplattegrond

<b>Opdrachtgever</b>	<b>Spires</b>	<b>Datum</b>	<b>2025-09-23</b>
<b>Projectstatus</b>	<b>Uitvoering - Uitvoeringsgereed Ontwerp</b>	<b>Editie</b>	<b>F</b>
<b>Projectnummer</b>	<b>38921</b>	<b>Afmeting</b>	<b>A3</b>
<b>Project</b>	<b>Waarderhout</b>	<b>Schaal</b>	<b>1 : 100</b>
<b>Status</b>	<b>Definitief</b>	<b>Goedbevoonden</b>	<b>DLP</b>
<b>Tekeningnummer</b>	<b>UO 52.2.1.F.03</b>	<b>Gecontroleerd</b>	<b>EDA</b>
<b>Tekening</b>	<b>Verkoopplattegrond BDF dakplattegrond</b>	<b>Getekend</b>	<b>EDA</b>

**LEEUWENKAMP**  
**ARCHITECTEN**  
ontwerp  
advies  
bouwmanagement

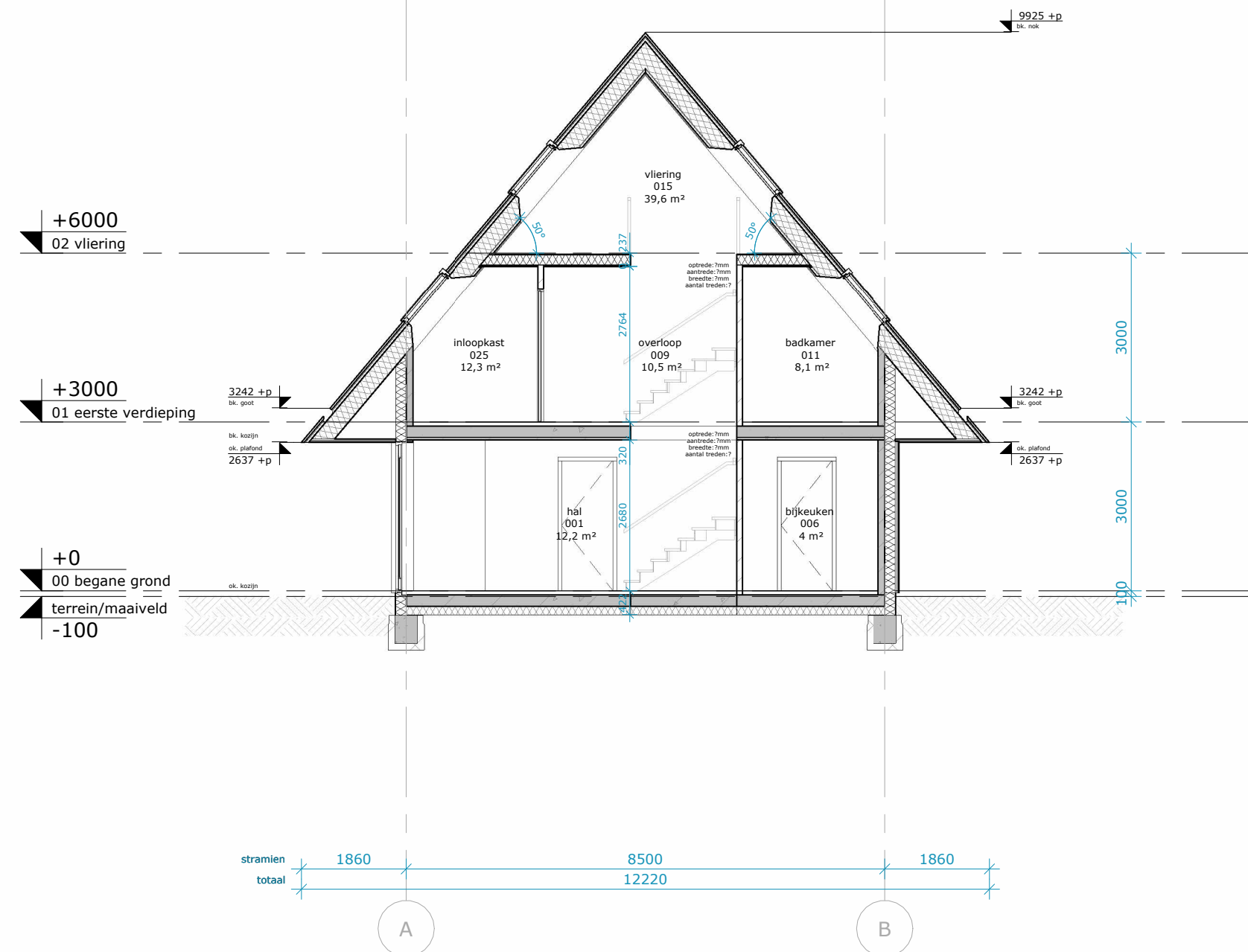
Kalkovensweg 2 T 072 515 16 44  
Postbus 405 info@leeuwenkamp.nl  
1800 AK Alkmaar www.leeuwenkamp.nl



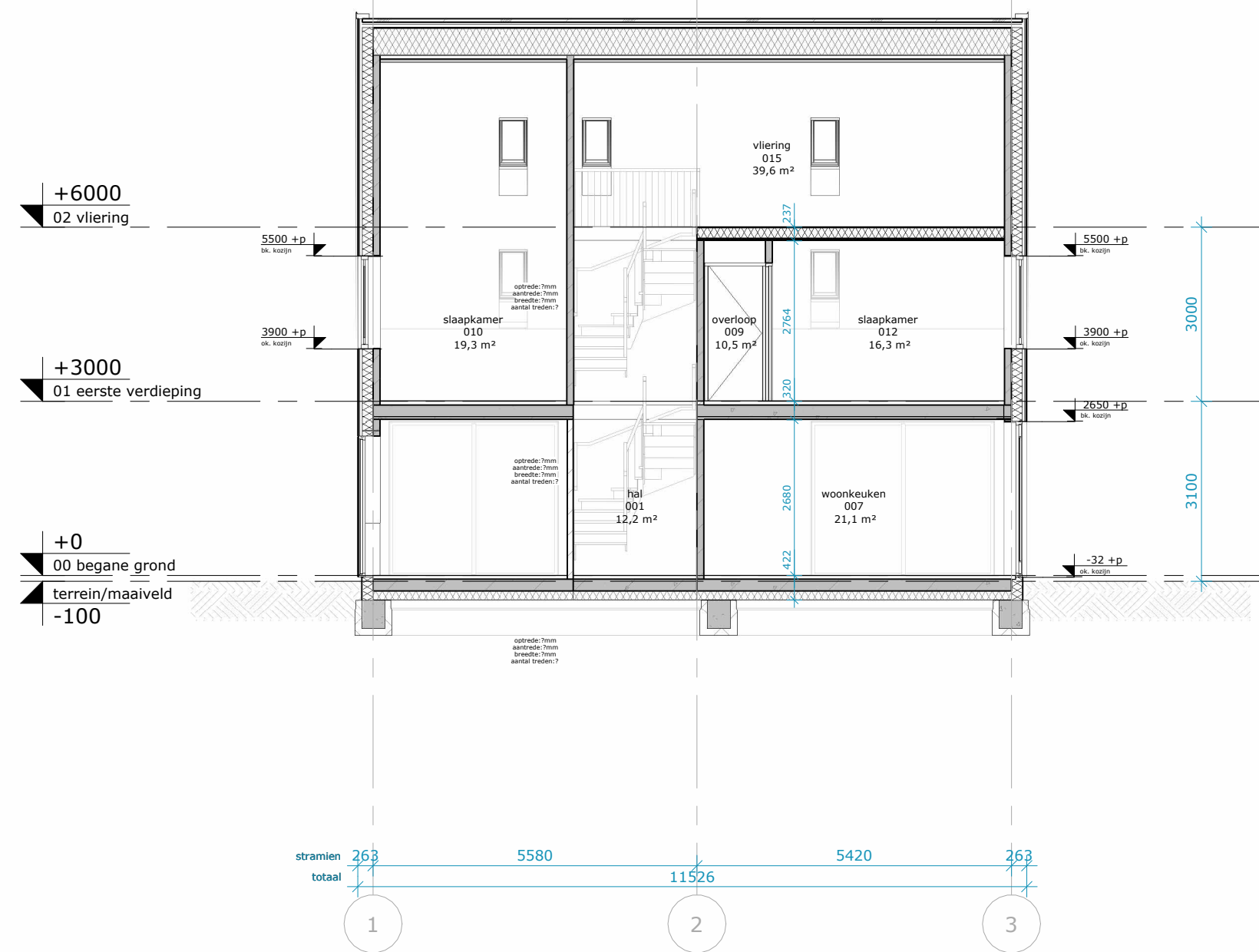
Oprachtgever	Spires	Datum	2025-09-23
Projectstatus	Uitvoering - Uitvoeringsgereed Ontwerp	Editie	C
Projectnummer	38921	Alfmeting	A1
Project	Waarderhout	Schaal	1 : 100
Status	Aanbesteding	Geelbevoinden	DLP
Tekeningnummer	00 70.1.1.F	Gecontroleerd	EDA
Tekening	Gevelaanzichten woningtype F	Gekeurd	JBL

**LEEUWENKAMP ARCHITECTEN**  
ontwerp  
advies  
bouwmanagement

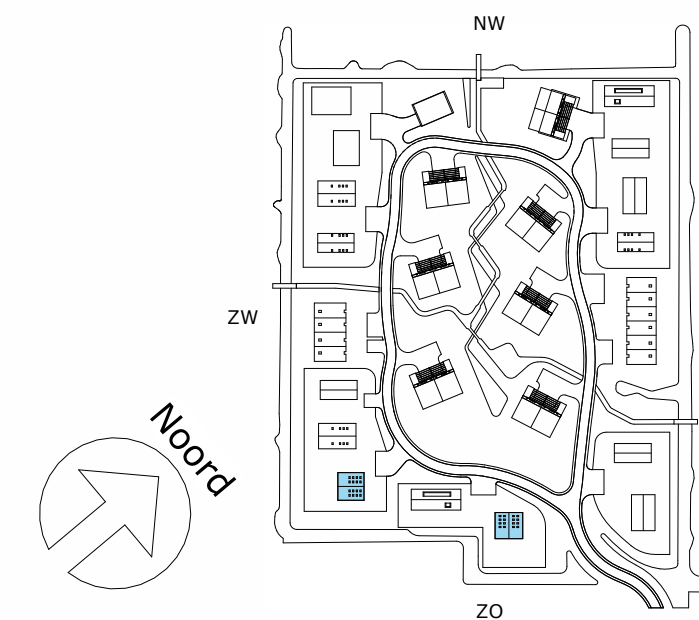
Kalkovensweg 2 T 072 515 16 44  
Postbus 405 info@leeuwenkamp.nl  
1800 AK Alkmaar www.leeuwenkamp.nl



Doorsnede A-A



Doorsnede B-B



Doorsneden woningtype F  
A-A + B-B

### RENOVOOI; Bouwkundig

De ondergenoemde onderdelen dienen uitgevoerd te worden zoals volgt uit het bestek en de detaillering.

**WANDEN**

- Buitenwanden dragend,  $R_c > 4,7 \text{ m}^2\text{K/W}$ 
  - houten delen in 3 breedtes, 18mm
  - houten stijl- en regelwerk, 50mm
  - isolatie, 185mm
  - poriso metselwerk, 120mm
- Buitenwand niet-dragend  
prefab beton, dikte conform opgave leverancier
- Binnenwanden dragend  
poriso metselwerk, 120mm / 140mm
- Binnenwanden niet-dragend  
poriso metselwerk, 100mm
- voorzetswand, 12,5+18+75mm

**VLOEREN**

- Begane grondvloer,  $R_c > 3,7 \text{ m}^2\text{K/W}$ 
  - zwevende dekvloer, 90mm
  - kanaalplaat, 200mm
  - isolatie, 152mm
- Verdiepingsvloer
  - zwevende dekvloer, 90mm
  - breedplaatvloer, 250mm
- Zoldervloer
  - plaatmateriaal, 18mm
  - geïsoleerde houten balklaag, 218,5mm

**DAKEN**

- Dak,  $R_c > 6,3 \text{ m}^2\text{K/W}$ 
  - metalen fellsplaten, 90mm
  - hsb-element, 315mm

**KOZIJNEN**

- Houten kozijnen / puien

**ZONWERING**

- zonwering t.p.v. buitenzijde kozijnen

**VLOEROPENINGEN**

- positie kruipluik, alle kruipruimten dienen bereikbaar te zijn, min. hoogte 800 tot ok vloer

**BRANDVEILIGHEID**

- rookmelder

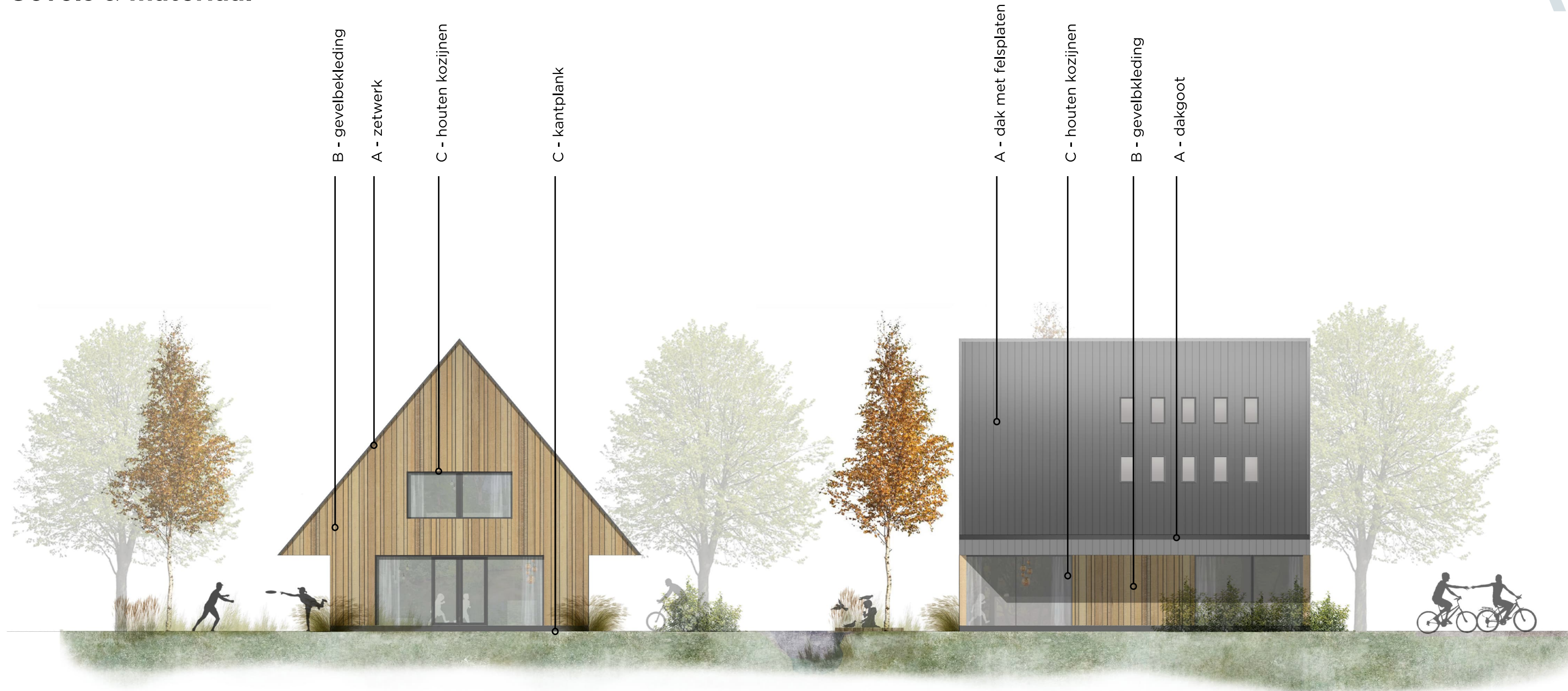
Opdrachtgever	Spires	Datum	2025-09-23
Projectstatus	Uitvoering - Uitvoeringsgereed Ontwerp	Editie	B
Projectnummer	38921	Afmeting	A2
Project	Waarderhout	Schaal	1 : 100
Status	Definitief	Goedbevonden	DLP
Tekeningnummer	UO 80.1.1.F	Gecontroleerd	EDA
Tekening	Doorsneden woningtype F	Getekend	JBL

**LEEUWENKAMP**  
ARCHITECTEN  
ontwerp  
advies  
bouwmanagement

Kalkovensweg 2 T 072 515 16 44  
Postbus 405 info@leeuwenkamp.nl  
1800 AK Alkmaar www.leeuwenkamp.nl

# WONING PRINCIPE F

## Gevels & materiaal

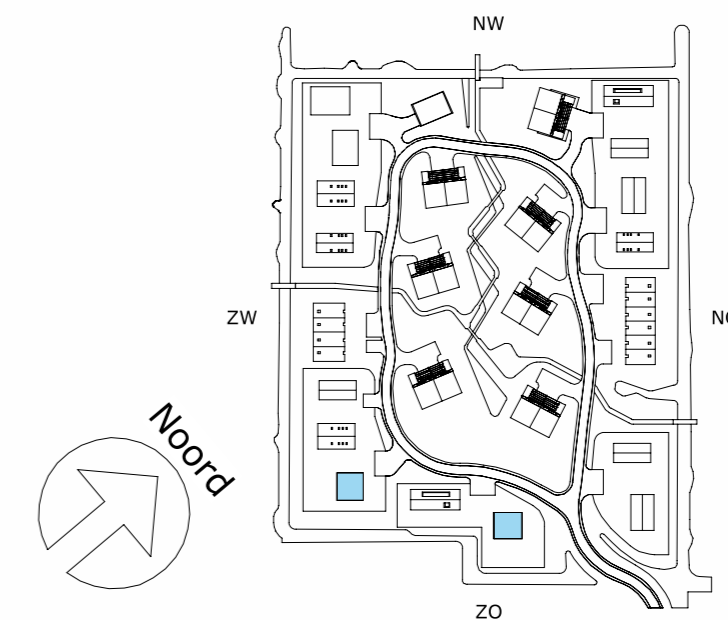
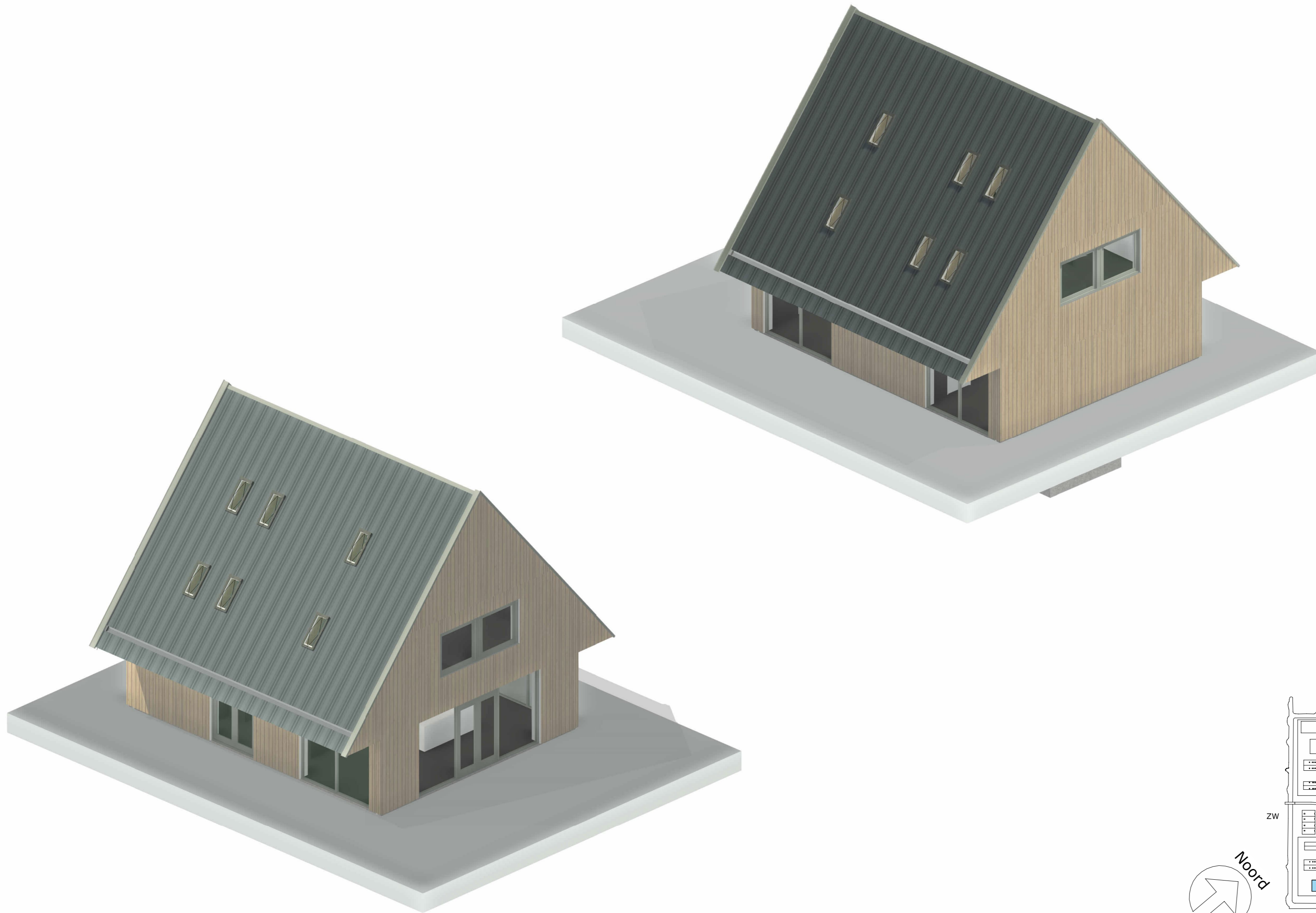


A  
KlikZink  
Dark Silver

B\*  
FRAKE  
verschillende afm;  
52/66/90  
Sansin Enviro stain  
Nutmeg 1165

C  
RAL 7037  
soft grijs

\*Kleur afstemmen met bemonstering



0,0 m 10,0 m

Concept

**3D view woningtype F**

Opdrachtgever	<b>Spires</b>	Datum	<b>2025-04-18</b>
Projectstatus	<b>Technisch ontwerp</b>	Editie	<b>B</b>
Projectnummer	<b>38921</b>	Afmeting	<b>A2</b>
Project	<b>Waarderhout</b>	Schaal	<b>1 : 100</b>
Status	<b>Aanbesteding</b>	Goedbevonden	<b>DLP</b>
Tekeningnummer	<b>TO 60.2.1.F</b>	Gecontroleerd	<b>EDA</b>
Tekening	<b>3D view woningtype F</b>	Getekend	<b>JSA</b>

**LEEUWENKAMP**  
**ARCHITECTEN**  
 ontwerp  
 advies  
 bouwmanagement

Kalkovensweg 2 T 072 515 16 44  
 Postbus 405 info@leeuwenkamp.nl  
 1800 AK Alkmaar www.leeuwenkamp.nl